

- LEGENDA STÁV INŽ. SÍTÍ**
- KANALIZAČNÍ RÁD MOVO
 - KANALIZAČNÍ RÁD OBEC HALENKOVIC
 - VODOVODNÍ RÁD
 - PLYNOVODNÍ RÁD
 - SĚLOVACÍ VEDENÍ
 - NADZEMNÍ VEDENÍ NN
 - PODZEMNÍ VEDENÍ NN
 - PODZEMNÍ VEDENÍ VĚRNĚ OSVĚTLENÍ
 - RUŠENÉ PODZEMNÍ VEDENÍ VO
 - LAMPA - VĚRNĚ OSVĚTLENÍ
 - KANALIZAČNÍ ŠACHTA - ULIČNÍ VPUS
 - STÁVAJÍCÍ STROM
 - STÁVAJÍCÍ STROM KE KACENÍ

- LEGENDA NOVÝCH INŽ. SÍTÍ**
- SO 401 NOVĚ VĚRNĚ OSVĚTLENÍ - PODZEMNÍ VEDENÍ
 - NOVÁ LAMPA VO
 - SO 301 KANALIZACE JEDNOTNÁ

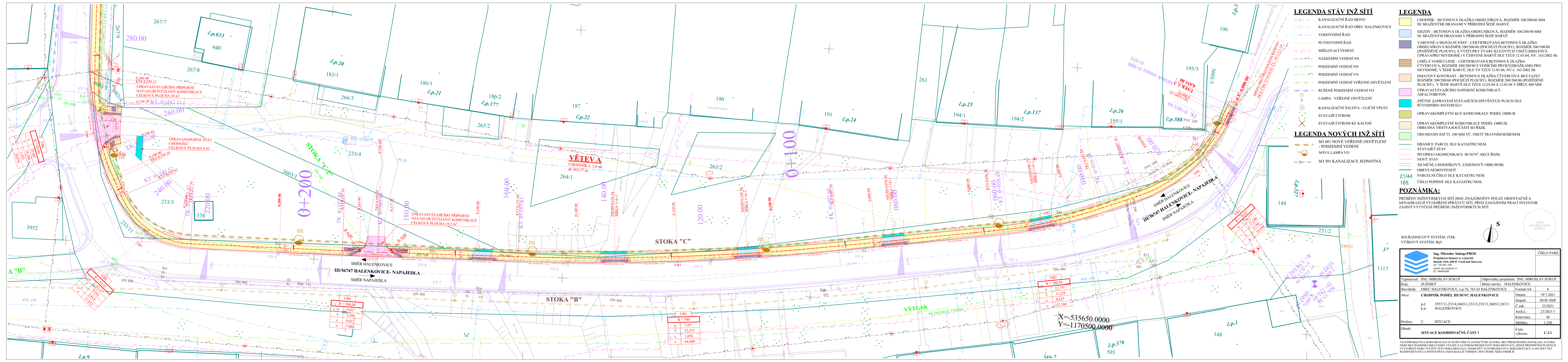
- LEGENDA**
- CHODNÍK - BETONOVÁ DLÁŽBA OBDELNÍKOVÁ, ROZMĚR 100/200/60 MM SE SRAŽENÝMI HRANAMI V PŘÍRODNÍ SÍDE BARVĚ
 - SÍDEŽY - BETONOVÁ DLÁŽBA OBDELNÍKOVÁ, ROZMĚR 100/200/80 MM SE SRAŽENÝMI HRANAMI V PŘÍRODNÍ SÍDE BARVĚ
 - VAROVNÉ A SIGNÁLNÍ PÁSY - CERTIFIKOVANÁ BETONOVÁ DLÁŽBA OBDELNÍKOVÁ ROZMĚR 100/200/60 (POCHÍZÍ PLOCHY), ROZMĚR 200/100/80 (POZÍZENÉ PLOCHY), S VYSTUPLÍ TVARUKLOVÝCH ÚSEČÍ (HMATOVÁ ÚPRAVA PRO NEVIDOMÉ) V ČERVENÉ BARVĚ DLE TZÚS 12.03.04, NV. 163/2002 Sb.
 - UMĚLÁ VODÍČÍ LÍNIE - CERTIFIKOVANÁ BETONOVÁ DLÁŽBA ČTVERCOVÁ, ROZMĚR 200/200/80 S VODÍČÍMI PŘEVÝŠNÍMI (KAM) PRO NEVIDOMÉ, V SÍDE BARVĚ, DLE TN TZÚS 12.03.06, NV. 163/2002 Sb.
 - HMATOVÝ KONTRAST - BETONOVÁ DLÁŽBA ČTVERCOVÁ BEZ FAZET, ROZMĚR 200/200/60 (POCHÍZÍ PLOCHY), ROZMĚR 200/200/80 (POZÍZENÉ PLOCHY), V SÍDE BARVĚ DLE TZÚS 12.03.04 A 12.03.06 V ŠÍŘCE 400 MM
 - ÚPRAVA STAVAJÍCÍHO NÁPOJNÍ KOMUNIKACE - ASPHALTOBETON
 - ZPĚTNÉ ZAPRAVENÍ STAVAJÍCÍCH ZPĚVNÝCH PLOCH DLE PŮVODNÍHO MATERIÁLU
 - OPRAVAKOMPLETNÍ KČE KOMUNIKACE PODEL OBRUB
 - OPRAVAKOMPLETNÍ KOMUNIKACE PODEL OBRUB, OBRUBA VŘSTVA SOUČÁSTI SO 82SK
 - OHUMOVÁNÍ TL 100 MM VČ. OSĚTI TRÁVNIN SEMEMEM
 - HRANICE PARCEL DLE KATASTRU NEM.
 - STÁVAJÍCÍ STAV
 - PD OPRAVAKOMUNIKACE III/36747 AKCE BSZK
 - NOVÝ STAV
 - SILNIČNÍ, CHODNÍKOVÝ, ZÁHONOVÝ OBRUBNÍK
 - OBRYSY NEMOVITOSTI
 - 21/44 PARCELNÍ ČÍSLO DLE KATASTRU NEM.
 - 165. ČÍSLO POPISNÉ DLE KATASTRU NEM.

POZNÁMKA:
PŘEHLED INŽENYRSKÝCH SÍTÍ SOU ZNÁKOVANÝ POUZE ORIENTAČNĚ A NENAHRAŽUJI VYJÁDRĚNÍ SPRÁVCO SÍTÍ, PŘED ZAHÁJENÍM PRACÍ INVEZTOR ZAJISTI VÝTVYČNÝ PŘEBĚH INŽENYRSKÝCH SÍTÍ.

SOUŘADNICOVÝ SYSTÉM: JTSK
VÝŠKOVÝ SYSTÉM: BpV

 Ing. Miroslav Sukup-PROS Projektová činnost ve státním úřadě Hradec Královský úřad Hradec Královský úřad IČ: 0644588	(Odpovědný projektant) ING. MIROSLAV SUKUP Místní úřady: HALENKOVIC Formát: A4 Datum: 29.7.2021 Stupeň: DUR+DSP Čas: 23/2021 Arch.č.: 23/2021/1 Křivka: M Měřítko: 1:250 Číslo výkresu: C.31
-----------------------------------------------------------------------------------------------------------------------------------------	-------------------------------------------------------------------------------------------------------------------------------------------------------------------------------------------------------------------------

TAJOPROJEKTOVÁ DOKUMENTACE JE URČENÁ VLASTNÍM ÚČELM A NEPŘEDCHODÍ SOUHLASÍ AUFORA NEBO JEJÍM ZÁKONNÝM ZASTUPITELM. JEJÍ ÚČELNĚ POUŽITÍ JE PŘED PŘÍMÝM POUŽITÍM VE VÝTVYČNÝM NEBO VÝJEDNĚNÍM TĚTO DOKUMENTACE, NEMŮŽE BÝT TAJOPROJEKTOVÁ DOKUMENTACE ANI JEJÍ ČÁST ROZHOVNĚNA A POUŽITÁ V JINÉ FORMĚ NEŽ ÚČELNĚ PŘÍMĚ.



- LEGENDA STÁV INŽ. SÍTÍ**
- KANALIZAČNÍ RÁD MOVO
 - KANALIZAČNÍ RÁD OBEC HALENKOVIC
 - VODOVODNÍ RÁD
 - PLYNOVODNÍ RÁD
 - SĚLOVACÍ VEDENÍ
 - NADZEMNÍ VEDENÍ NN
 - PODZEMNÍ VEDENÍ NN
 - PODZEMNÍ VEDENÍ VĚRNĚ OSVĚTLENÍ
 - RUŠENÉ PODZEMNÍ VEDENÍ VO
 - LAMPA - VĚRNĚ OSVĚTLENÍ
 - KANALIZAČNÍ ŠACHTA - ULIČNÍ VPUS
 - STÁVAJÍCÍ STROM
 - STÁVAJÍCÍ STROM KE KACENÍ

- LEGENDA NOVÝCH INŽ. SÍTÍ**
- SO 401 NOVĚ VĚRNĚ OSVĚTLENÍ - PODZEMNÍ VEDENÍ
 - NOVÁ LAMPA VO
 - SO 301 KANALIZACE JEDNOTNÁ

- LEGENDA**
- CHODNÍK - BETONOVÁ DLÁŽBA OBDELNÍKOVÁ, ROZMĚR 100/200/60 MM SE SRAŽENÝMI HRANAMI V PŘÍRODNÍ SÍDE BARVĚ
 - SÍDEŽY - BETONOVÁ DLÁŽBA OBDELNÍKOVÁ, ROZMĚR 100/200/80 MM SE SRAŽENÝMI HRANAMI V PŘÍRODNÍ SÍDE BARVĚ
 - VAROVNÉ A SIGNÁLNÍ PÁSY - CERTIFIKOVANÁ BETONOVÁ DLÁŽBA OBDELNÍKOVÁ ROZMĚR 100/200/60 (POCHÍZÍ PLOCHY), ROZMĚR 200/100/80 (POZÍZENÉ PLOCHY), S VYSTUPLÍ TVARUKLOVÝCH ÚSEČÍ (HMATOVÁ ÚPRAVA PRO NEVIDOMÉ) V ČERVENÉ BARVĚ DLE TZÚS 12.03.04, NV. 163/2002 Sb.
 - UMĚLÁ VODÍČÍ LÍNIE - CERTIFIKOVANÁ BETONOVÁ DLÁŽBA ČTVERCOVÁ, ROZMĚR 200/200/80 S VODÍČÍMI PŘEVÝŠNÍMI (KAM) PRO NEVIDOMÉ, V SÍDE BARVĚ, DLE TN TZÚS 12.03.06, NV. 163/2002 Sb.
 - HMATOVÝ KONTRAST - BETONOVÁ DLÁŽBA ČTVERCOVÁ BEZ FAZET, ROZMĚR 200/200/60 (POCHÍZÍ PLOCHY), ROZMĚR 200/200/80 (POZÍZENÉ PLOCHY), V SÍDE BARVĚ DLE TZÚS 12.03.04 A 12.03.06 V ŠÍŘCE 400 MM
 - ÚPRAVA STAVAJÍCÍHO NÁPOJNÍ KOMUNIKACE - ASPHALTOBETON
 - ZPĚTNÉ ZAPRAVENÍ STAVAJÍCÍCH ZPĚVNÝCH PLOCH DLE PŮVODNÍHO MATERIÁLU
 - OPRAVAKOMPLETNÍ KČE KOMUNIKACE PODEL OBRUB
 - OPRAVAKOMPLETNÍ KOMUNIKACE PODEL OBRUB, OBRUBA VŘSTVA SOUČÁSTI SO 82SK
 - OHUMOVÁNÍ TL 100 MM VČ. OSĚTI TRÁVNIN SEMEMEM
 - HRANICE PARCEL DLE KATASTRU NEM.
 - STÁVAJÍCÍ STAV
 - PD OPRAVAKOMUNIKACE III/36747 AKCE BSZK
 - NOVÝ STAV
 - SILNIČNÍ, CHODNÍKOVÝ, ZÁHONOVÝ OBRUBNÍK
 - OBRYSY NEMOVITOSTI
 - 21/44 PARCELNÍ ČÍSLO DLE KATASTRU NEM.
 - 165. ČÍSLO POPISNÉ DLE KATASTRU NEM.

POZNÁMKA:
PŘEHLED INŽENYRSKÝCH SÍTÍ SOU ZNÁKOVANÝ POUZE ORIENTAČNĚ A NENAHRAŽUJI VYJÁDRĚNÍ SPRÁVCO SÍTÍ, PŘED ZAHÁJENÍM PRACÍ INVEZTOR ZAJISTI VÝTVYČNÝ PŘEBĚH INŽENYRSKÝCH SÍTÍ.

SOUŘADNICOVÝ SYSTÉM: JTSK
VÝŠKOVÝ SYSTÉM: BpV

 Ing. Miroslav Sukup-PROS Projektová činnost ve státním úřadě Hradec Královský úřad Hradec Královský úřad IČ: 0644588	(Odpovědný projektant) ING. MIROSLAV SUKUP Místní úřady: HALENKOVIC Formát: A4 Datum: 29.7.2021 Stupeň: DUR+DSP Čas: 23/2021 Arch.č.: 23/2021/1 Křivka: M Měřítko: 1:250 Číslo výkresu: C.31
-----------------------------------------------------------------------------------------------------------------------------------------	-------------------------------------------------------------------------------------------------------------------------------------------------------------------------------------------------------------------------

TAJOPROJEKTOVÁ DOKUMENTACE JE URČENÁ VLASTNÍM ÚČELM A NEPŘEDCHODÍ SOUHLASÍ AUFORA NEBO JEJÍM ZÁKONNÝM ZASTUPITELM. JEJÍ ÚČELNĚ POUŽITÍ JE PŘED PŘÍMÝM POUŽITÍM VE VÝTVYČNÝM NEBO VÝJEDNĚNÍM TĚTO DOKUMENTACE, NEMŮŽE BÝT TAJOPROJEKTOVÁ DOKUMENTACE ANI JEJÍ ČÁST ROZHOVNĚNA A POUŽITÁ V JINÉ FORMĚ NEŽ ÚČELNĚ PŘÍMĚ.