



Městský úřad
OTROKOVICE

odbor dopravně-správní
oddělení silničního hospodářství



otrkvp22v006kk

VAŠE ZNAČKA:	
ČÍSLO JEDNACÍ:	DOP/16390/2022/TON
SPISOVÁ ZNAČKA:	DOP/2589/2022/TON
OPRÁVNĚNÁ ÚŘEDNÍ OSOBA:	Ing. Josef Tomanovič
TELEFON:	577 680 282
E-MAIL:	tomanovic@muotrokovice.cz
DATUM:	13.04.2022

VEŘEJNÁ VYHLÁŠKA

Opatření obecné povahy

Stanovení přechodné úpravy provozu na pozemních komunikacích

Městský úřad Otrokovice, odbor dopravně-správní, oddělení silničního hospodářství (dále jen DOP MěÚ Otrokovice) jako příslušný správní orgán dle ust. § 10 a § 11 zákona č. 500/2004 Sb., správní řád, ve znění pozdějších předpisů (dále jen zák. č. 500/2004 Sb.) a dle ust. § 124 odst. 1 a 6 zákona č. 361/2000 Sb., o provozu na pozemních komunikacích a o změnách některých zákonů (zákon o silničním provozu), ve znění pozdějších předpisů (dále jen zák. č. 361/2000 Sb.) posoudil žádost právnické osoby SWIETELSKY stavební s.r.o., IČ: 48035599, se sídlem Pražská tř. 495/58, 370 04 České Budějovice (dále jen žadatel) zastoupené na základě plné moci právnickou osobou NVB LINE s.r.o., IČ: 26979675, se sídlem Cukrovar 716, 768 21 Kvasice (dále jen zástupce), a po projednání s dotčeným orgánem Policie ČR, Dopravním inspektorátem Zlín (dále jen PČR DI Zlín)

stanoví

v souladu s ust. § 77 odst. 1 písm. c) a odst. 5 zák. č. 361/2000 Sb. přechodnou úpravu provozu na pozemních komunikacích formou opatření obecné povahy v souladu s ust. § 171 zák. č. 500/2004 Sb., a to na silnicích č. III/36740, III/49725, III/36747, III/36748 a na místních i účelových komunikacích v obci Napajedla, v rozsahu dopravních značek a zařízení dle příložených situací, které jsou nedílnou přílohou tohoto stanovení, z důvodu zajištění bezpečnosti silničního provozu při provádění prací na rekonstrukci povrchu silnice č. I/55 v obci Napajedla (úsek v km 55,930 - 56,500), v rámci stavby: SILNICE I/55 NAPAJEDLA (U FATRY).

Přechodná úprava provozu na pozemních komunikacích bude v termínu od 25.04. do 31.05.2022 (max. 14 dnů v daném termínu).

Přechodnou úpravu provozu na pozemních komunikacích je nutno provést za níže uvedených podmínek:

1. Dopravní značení bude užito i umístěno v souladu se zák. č. 361/2000 Sb., vyhl. č. 294/2015 Sb. a technickými podmínkami: TP 66 Zásady pro označování pracovních míst na pozemních komunikacích, TP 65 Zásady pro dopravní značení na pozemních komunikacích a TP 133 Zásady pro vodorovné dopravní značení na pozemních komunikacích.
2. **Přechodné dopravní značení bude užito jen po dobu nezbytně nutnou.**
3. Po ukončení akce bude neodkladně obnoveno stávající dopravní značení.
4. Za instalaci stanoveného přechodného dopravního značení bude zodpovědný zástupce žadatele.
5. **Za zajištění bezpečnosti silničního provozu a za stav dopravního značení po celou dobu akce, bude zodpovědný zaměstnanec žadatele, tel: + 420 727 815 921.**

Strana 1 (celkem 3)

6. Dále žadatel zajistí doplnění dopravního značení dle pokynů DOP MěÚ Otrokovice, příp. PČR DI Zlín, pokud si bezpečnost a plynulost silničního provozu vyžádá úpravu nebo doplnění dopravního značení oproti odsouhlaseným situacím.

O d ů v o d n ě n í

DOP MěÚ Otrokovice obdržel dne 05.04.2022 pod č.j. DOP/16390/2022 žádost žadatele zastoupeného na základě plné moci zástupcem o stanovení přechodné úpravy provozu na pozemních komunikacích, a to na silnicích č. III/36740, III/49725, III/36747, III/36748 a na místních i účelových komunikacích v obci Napajedla, z důvodu zajištění bezpečnosti silničního provozu při provádění prací na rekonstrukci povrchu silnice č. I/55 v obci Napajedla (úsek v km 55,930 - 56,500), v rámci stavby: SILNICE I/55 NAPAJEDLA (U FATRY), v termínu od 25.04. do 31.05.2022 (max. 14 dnů v daném termínu).

K žádosti bylo doloženo souhlasné písemné vyjádření PČR DI Zlín ze dne 01.04.2022 pod č.j. KRPZ-34761-2/ČJ-2022-150506, plná moc, vyjádření majetkového správce silnic II. a III. tříd Ředitelství silnic Zlínského kraje ze dne 08.04.2022 pod č.j. ŘSZKZL 04382/22-217, vyjádření Fatra a.s., města Napajedla, obce Halenkovice a Spytihněv i situace dopravního značení.

Práce budou prováděny postupně ve čtyřech etapách, kdy bude provoz na rekonstruovaném úseku silnice č. I/55 řízen kyvadlově pomocí třícestné mobilní semaforové soupravy. Průjezdná šířka vozovky podél pracovního úseku bude min. 2,75 m. V etapě č. 3 a č. 4 bude v důsledku částečné uzavírky silnice č. I/55 zřízena a vyznačena objízdná trasa pro veškerý provoz (mimo BUS) po silnicích č. III/36740, III/36747, III/36748 a I/55 (trasa: Napajedla - Halenkovice – Spytihněv - Napajedla). Vzhledem k uzavírce stávajícího přechodu pro chodce na silnici č. I/55 bude také zřízena a vyznačena náhradní obchůzdná trasa pro pěší po chodnicích podél silnice č. I/55 a III/49725.

Na podkladě těchto vyjádření DOP MěÚ Otrokovice stanoví výše uvedené přechodné dopravní značení za účelem zajištění bezpečnosti a plynulosti provozu v době konání akce.

Vzhledem k tomu, že správním orgánem byly shromážděny dostatečné podklady pro vydání stanovení, přistoupil správní orgán k vydání stanovení ve znění, jak je uvedeno výše, neboť má za to, že tímto je stanovení přechodné úpravy provozu na pozemních komunikacích plně odůvodněno.

Poučení

Proti opatření obecné povahy nelze dle ust. § 173 odst. 2 zák. č. 500/2004 Sb. podat opravný prostředek. Dle ust. § 77 odst. 5 zák. č. 361/2000 Sb. nabývá toto opatření obecné povahy účinnosti pátým dnem po dni vyvěšení veřejné vyhlášky.



Ing. Josef Tomanovič
referent

Příloha: situace

Toto opatření obecné povahy musí být vyvěšeno na úřední desce příslušného úřadu. Současně musí být ve stejnou vývěsní dobu zveřejněno na elektronické úřední desce.

Vyvěšeno dne:
razítka a podpis oprávněné osoby

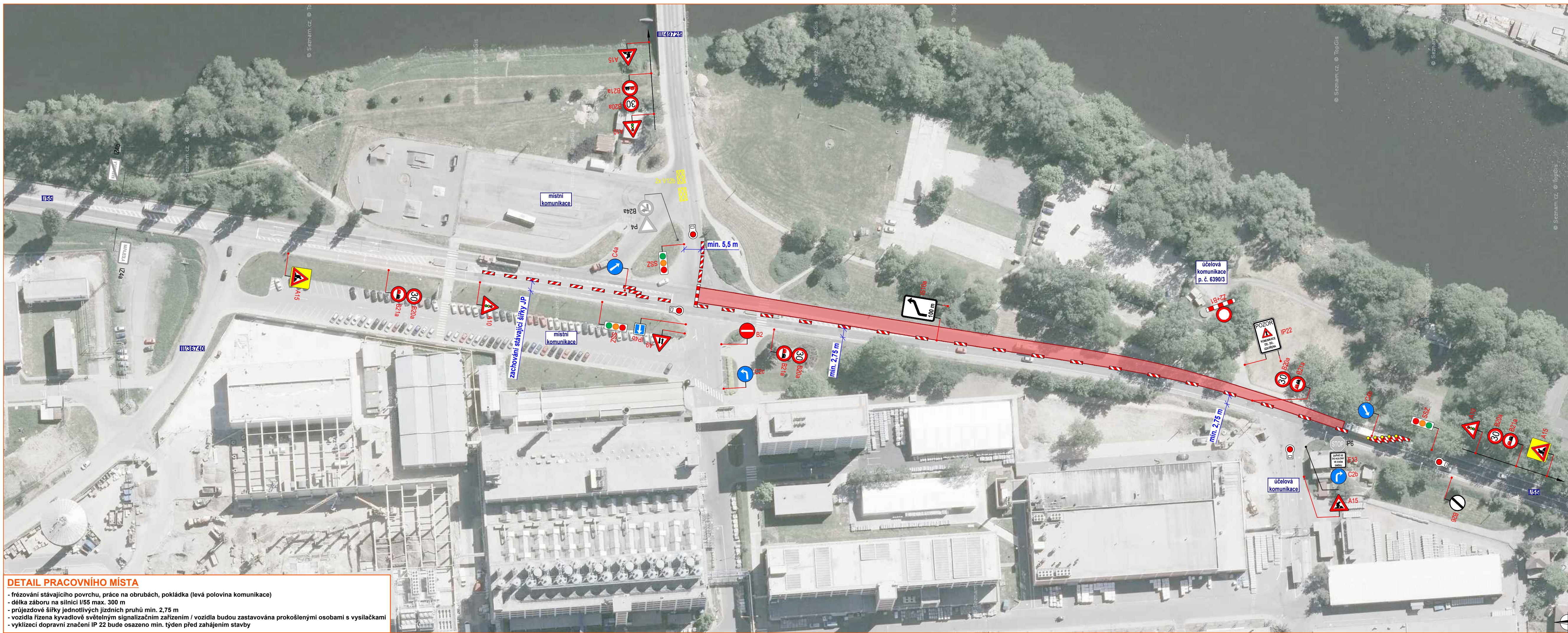
Sejmuto dne:
razítka a podpis oprávněné osoby

Obdrží:

SWIETELSKY stavební s.r.o., Pražská tř. 495/58, 370 04 České Budějovice
NVB LINE s.r.o., Cukrovar 716, 768 21 Kvasice
Město Napajedla, Masarykovo nám. 89, 763 61 Napajedla
PČR DI Zlín, nám. T. G. M. 3218, 760 01 Zlín
Služby města Napajedla p.o., Lány 637, 763 61 Napajedla
PČR, obvodní oddělení Napajedla, Masarykovo nám. 87, 763 61 Napajedla
Městská policie Napajedla, Masarykovo nám. 87, 763 61 Napajedla
Ředitelství silnic Zlínského kraje p.o., K Majáku 5001, 760 01 Zlín
Obec Spytihněv, Spytihněv 359, 763 64 Spytihněv
Obec Halenkovice, Halenkovice 76, 763 63 Napajedla
Fatra, a.s., třída Tomáše Bati 1541, 763 61 Napajedla
DOP MěÚ Otrokovice – spis

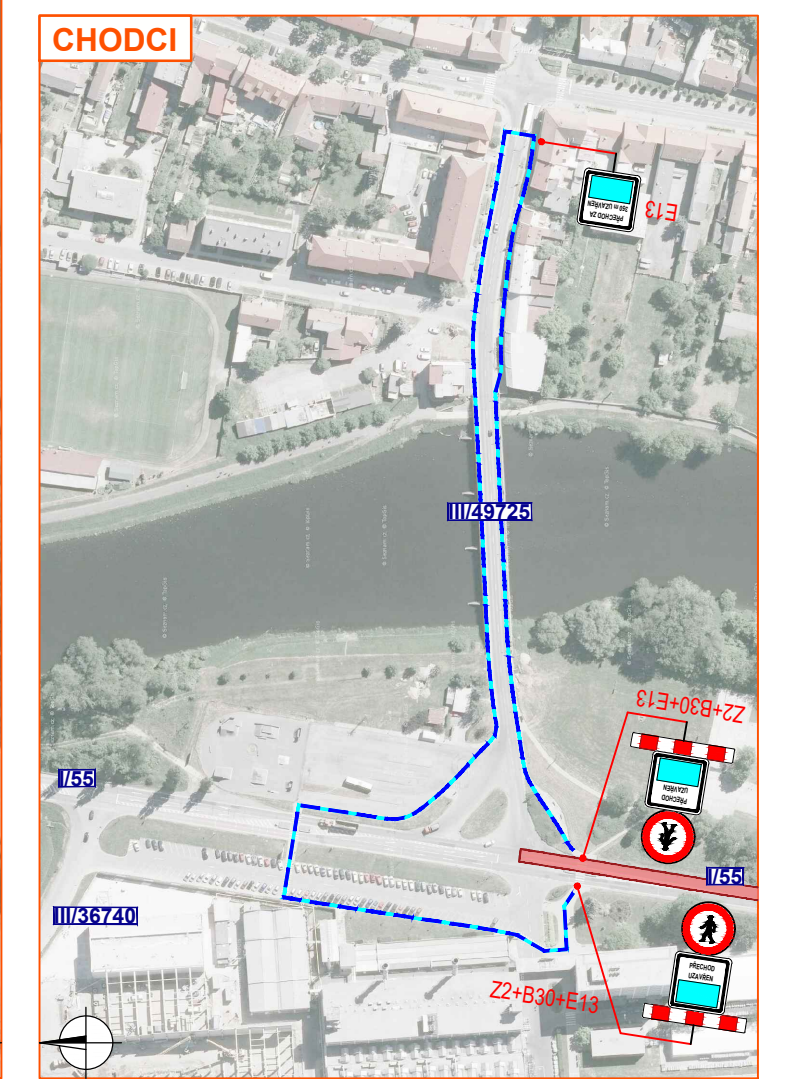
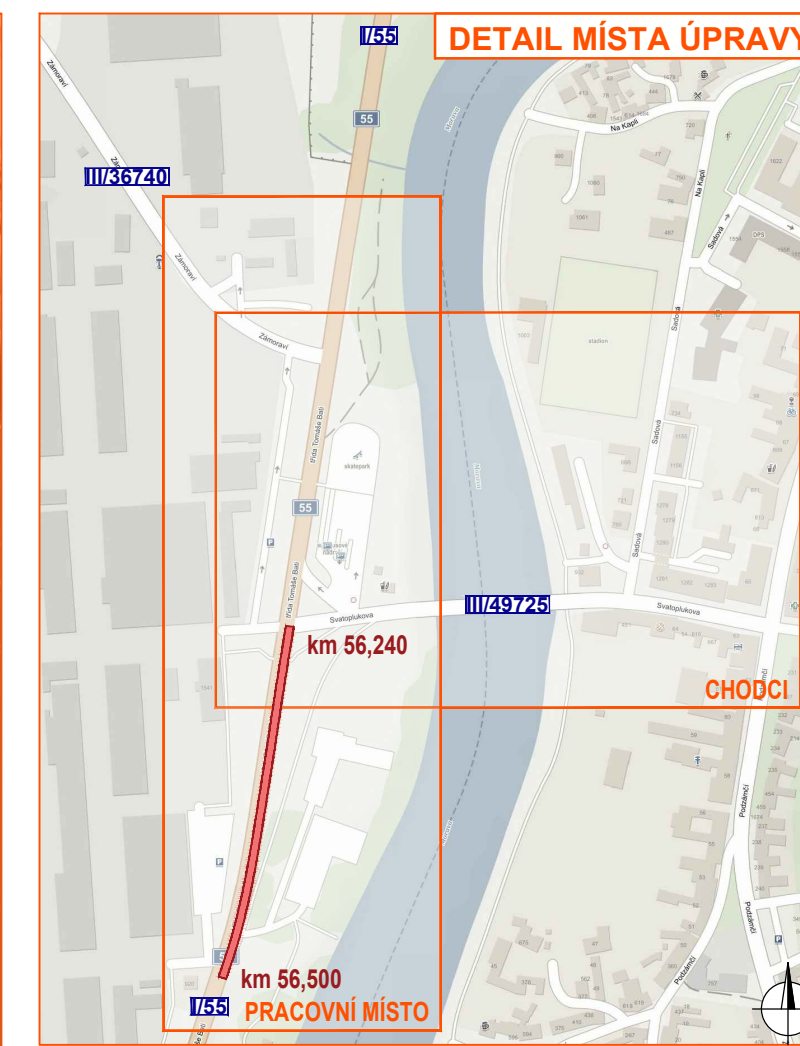
Toto opatření obecné povahy bude zveřejněno na úředních deskách níže uvedených měst a obcí po dobu 15 dnů a dále také způsobem umožňující dálkový přístup:

Město Otrokovice, nám. 3. května 1340, 765 02 Otrokovice
Město Napajedla, Masarykovo nám. 89, 763 61 Napajedla



DETAIL PRACOVNÍHO MÍSTA

- frézování stávajícího povrchu, práce na obrubách, pokládka (levá polovina komunikace)
- délka záboru na silnici I/55 max. 300 m
- průjezdové šířky jednotlivých jízdních pruhů min. 2,75 m
- vozidla řízena kyvadlově světelným signalizačním zařízením / vozidla budou zastavována prokošenými osobami s vysíláčkami
- vyklázeč dopravní značení IP 22 bude osazeno min. týden před zahájením stavby



Legenda:

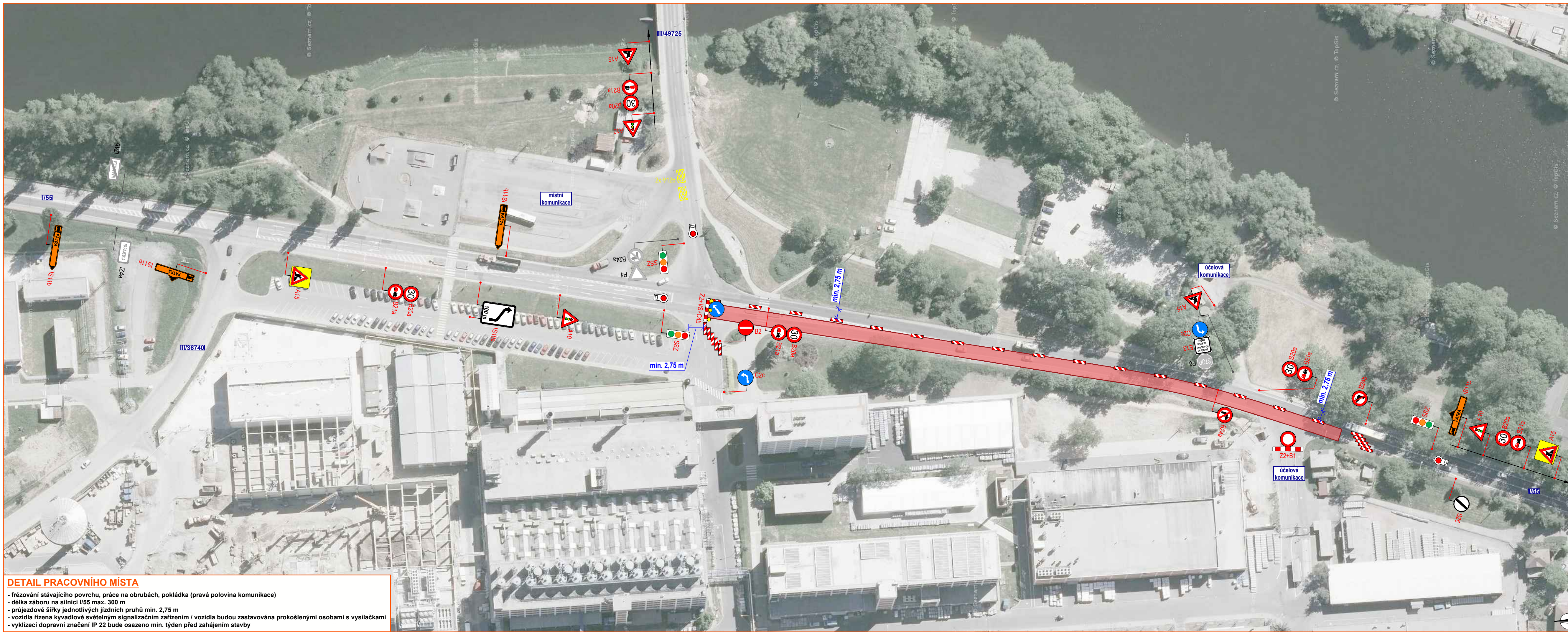
- - pracovní místo
- - - - obchodní trasa
- - navržené vodorovné dopravní značení
- ◆ P2 - navržené přechodné svislé dopravní značení
- ◆ P2 - stávající svislé dopravní značení
- ◆ P2 - zrušené stávající svislé dopravní značení
- - proškošená osoba zastávající vozidla
- E13 - navržené dopravní značení E13 (z důvodu uzavření přechodu) bude doplněno o mapu s vizualizací obchodní trasy

Situace byla upravena dle stanoviska PČR, DI Zlín ze dne 1. 4. 2022, Č. j. KRPZ-34761-2/CJ-2022-150506.

Souhlasíme s přechodnou úpravou provozu a uzavírkou pozemní komunikace.
V souladu s ustanovením § 36 odst. 3 zák. č. 500/2004 Sb. Správního řádu se vzdáváme práva vyjádřit se k podkladům rozhodnutí.

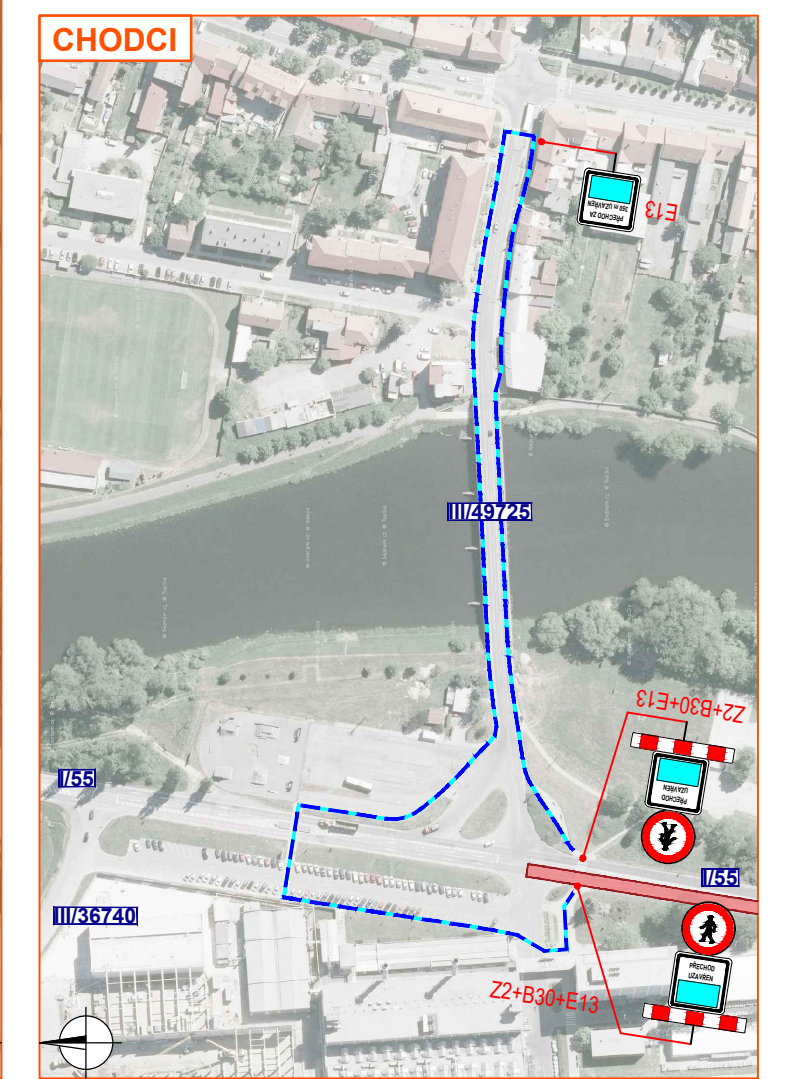
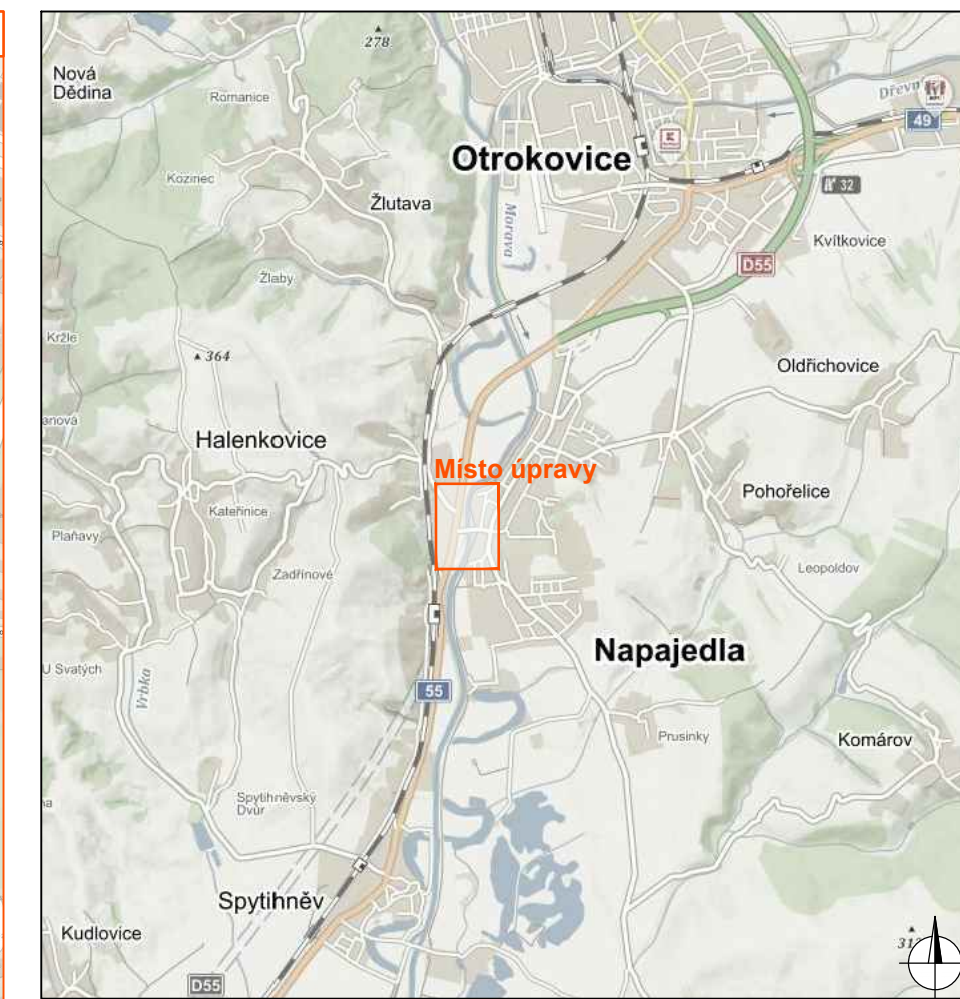
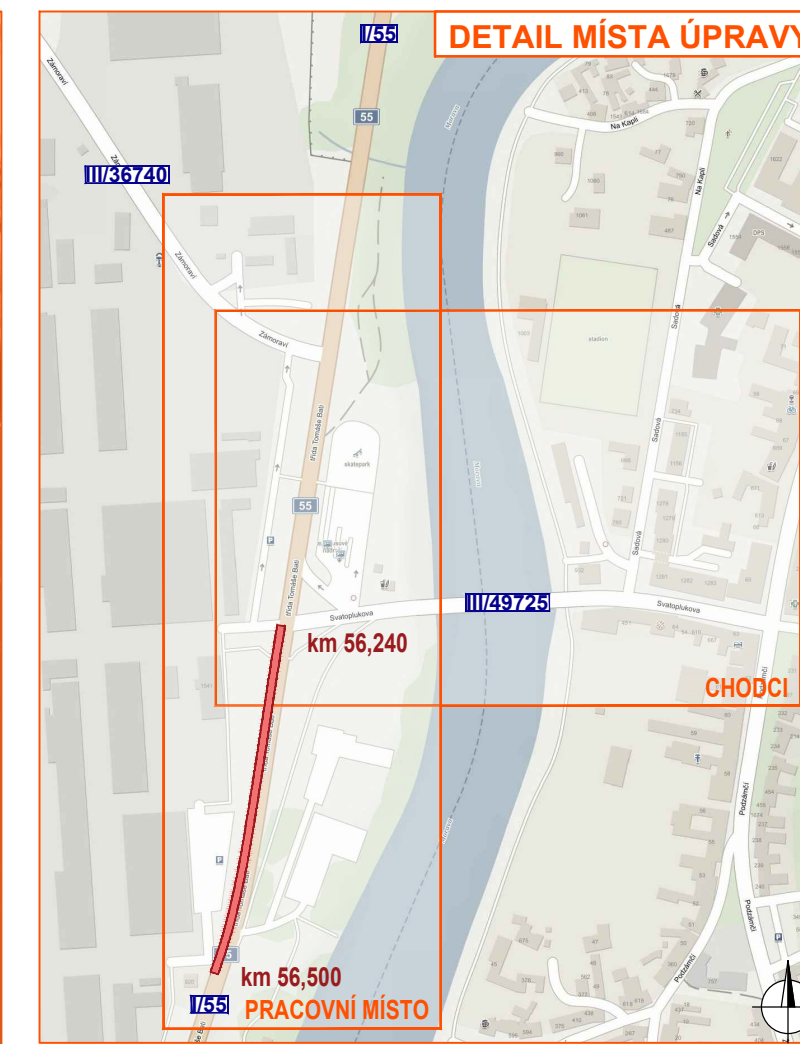
Dopravní značení, které bude v rozporu s přechodným dopravním značením, bude dočasně zakryto.

VYPRACOVAL	ZIMÁK		NVB LINE
KONTROLOVAL	JANÁTA		
INVESTOR	RSD ČR, příspěvková organizace		NVB LINE s.r.o. Cukrovar 716 768 21 Kvasice www.nvbline.cz zimak@nvbline.cz tel: 770 187 111
ZHOTOVITEL	SWIETEL SKYI stavební s.r.o.		
STAVBA	SILNICE I/55 NAPAJEDLA (U FATRY)		
VÝKRES	DOPRAVNÍ INŽENÝRSKÁ OPATŘENÍ		DATUM
960 x 297	ETAPA I		4. 4. 2022
PRECHODNÁ ÚPRAVA PROVOZU			NAŠE ZN.
			ZK-21-1416



DETAIL PRACOVNÍHO MÍSTA

- frézování stávajícího povrchu, práce na obrubách, pokládka (pravá polovina komunikace)
- délka záboru na silnici I/55 max. 300 m
- průjezdové šířky jednotlivých jízdních pruhů min. 2,75 m
- vozidla řízena kyvadlově světelným signalizačním zařízením / vozidla budou zastavována prokošenými osobami s vysílačkami
- vyklizecí dopravní značení IP 22 bude osazeno min. týden před zahájením stavby



Legenda:

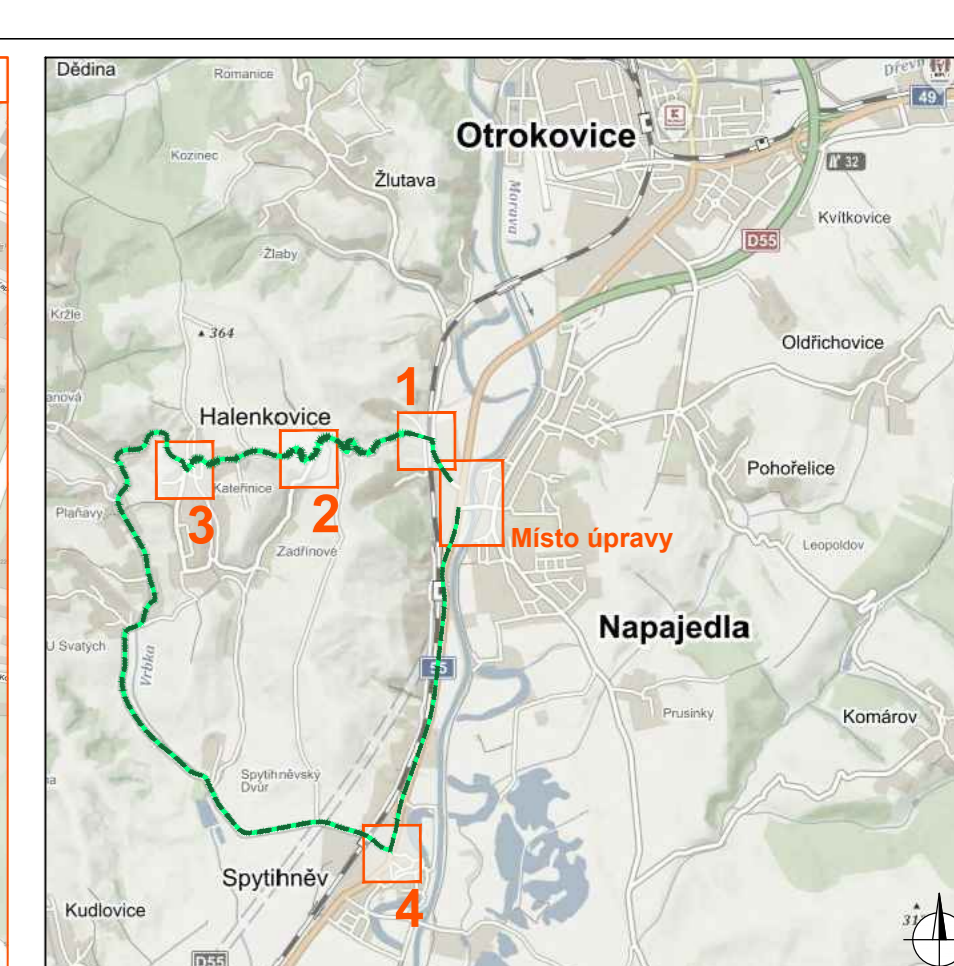
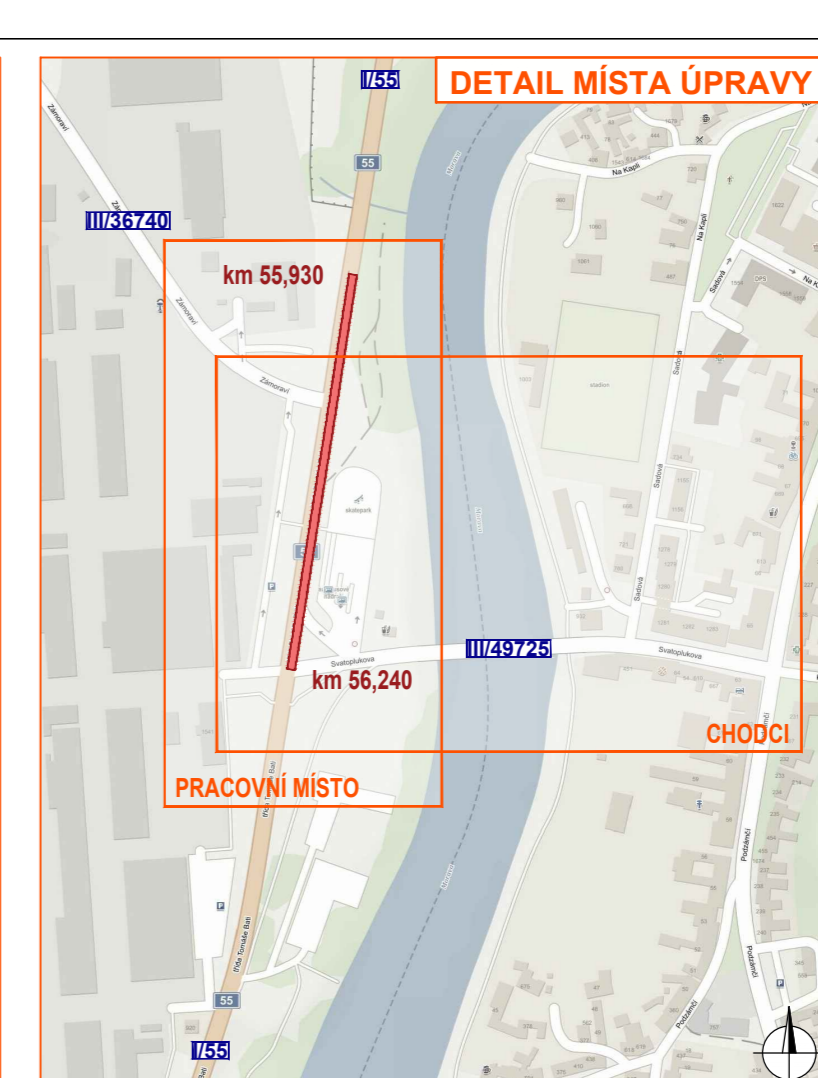
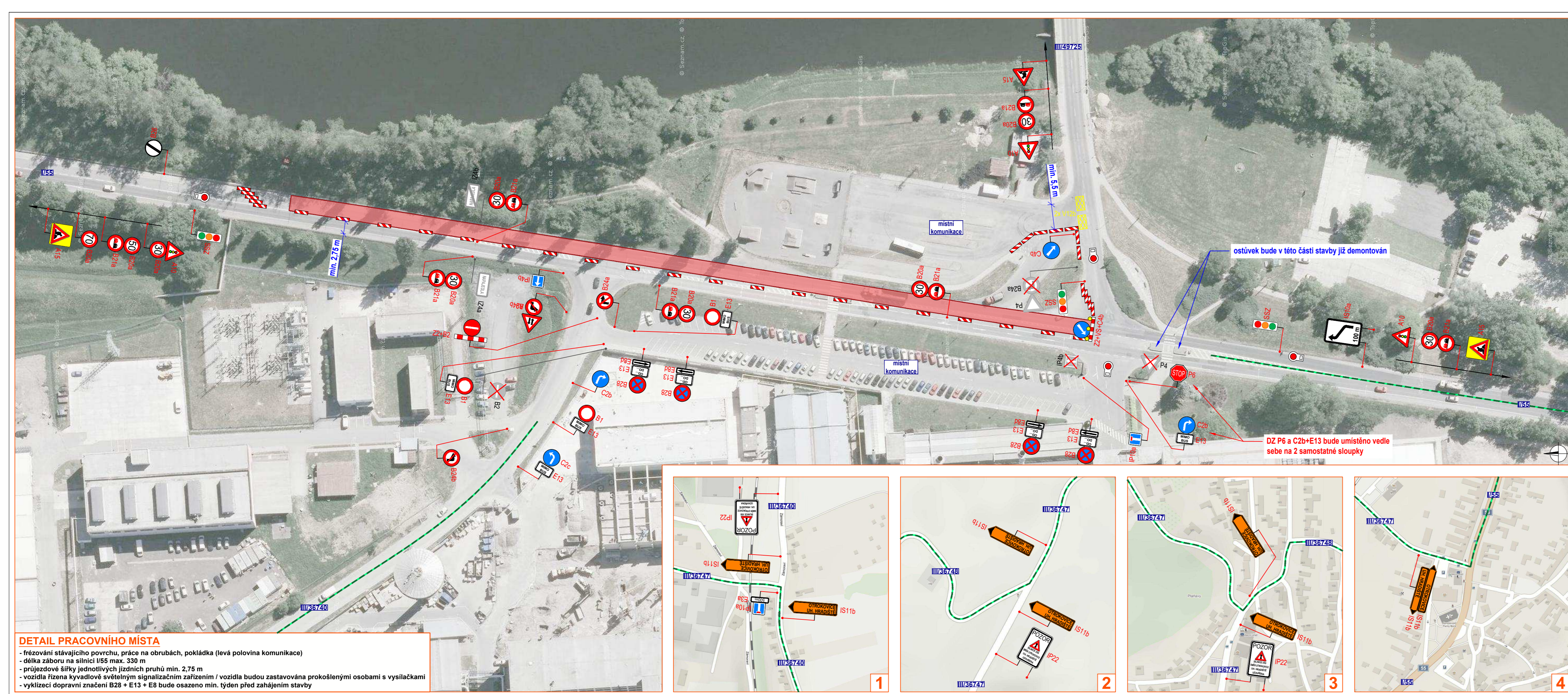
- pracovní místo
- obchodní trasa
- navržené vodorovné dopravní značení
- navržené přechodné svislé dopravní značení
- stávající svislé dopravní značení
- zrušené stávající svislé dopravní značení
- proškošená osoba zastávající vozidla
- navržené dopravní značení E13 (z důvodu uzavření přechodu) bude doplněno o mapu s vizualizací obchodní trasy

Situace byla upravena dle stanoviska PČR, DI Zlín ze dne 1. 4. 2022, Č. j. KRPZ-34761-2/CJ-2022-150506.

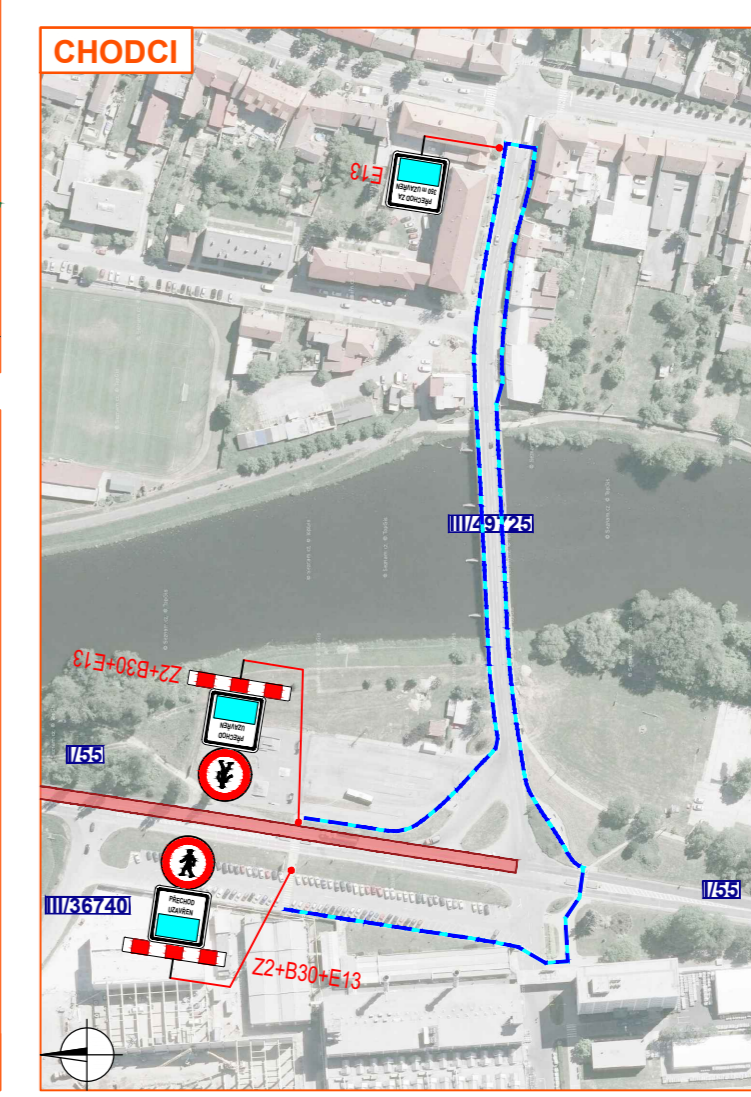
Souhlasíme s přechodnou úpravou provozu a uzavírkou pozemní komunikace. V souladu s ustanovením § 36 odst. 3 zák. č. 500/2004 Sb. Správního řádu se vzdáváme práva vyjádřit se k podkladům rozhodnutí.

Dopravní značení, které bude v rozporu s přechodným dopravním značením, bude dočasně zakryto.

VYPRACOVAL	ZIMÁK		NVB LINE
KONTROLOVAL	JANÁTA		
INVESTOR	ŘSD ČR, příspěvková organizace		NVB LINE s.r.o. Cukrovár 716 768 21 Kvasice www.nvbline.cz zimak@nvbline.cz tel: 770 187 111
ZHOTOVITEL	SWITEL SKV stavební s.r.o.		
STAVBA	SILNICE I/55 NAPAJEDLA (U FATRY)		
VÝKRES	DOPRAVNÍ INŽENÝRSKÁ OPATŘENÍ		DATUM
960 x 297	ETAPA II		4. 4. 2022
PRECHODNÁ ÚPRAVA PROVOZU			NAŠE ZN.
			ZK-21-1416



- Legenda:**
- - pracovní místo
 - - objíždná trasa
 - - obchozí trasa
 - - navržené vodorovné dopravní značení
 - P2 - navržené přechodné svislé dopravní značení
 - P2 - stávající svislé dopravní značení
 - P2 - zrušené stávající svislé dopravní značení
 - - proškolená osoba zastávající vozidla
 - E13 - navržené dopravní značení E13 (z důvodu uzavření přechodu) bude doplněno o mapu s vizualizací obchozí trasy

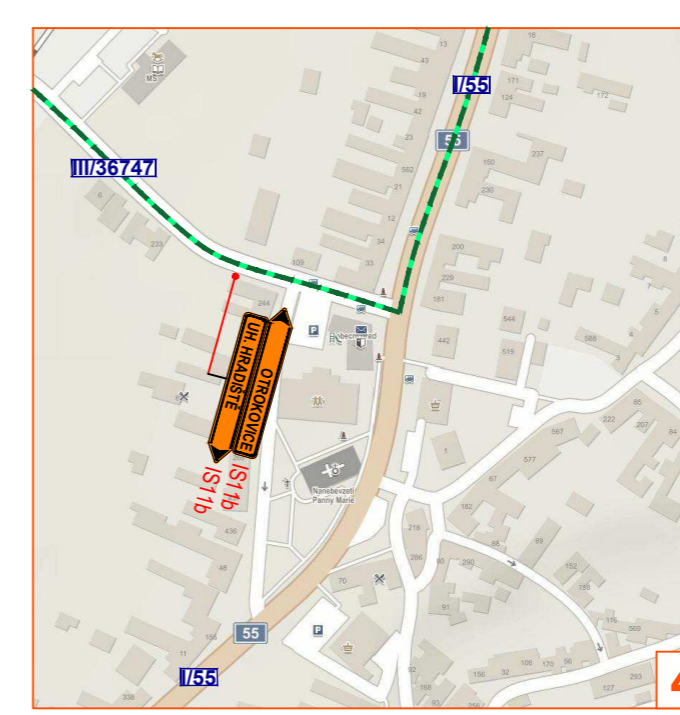
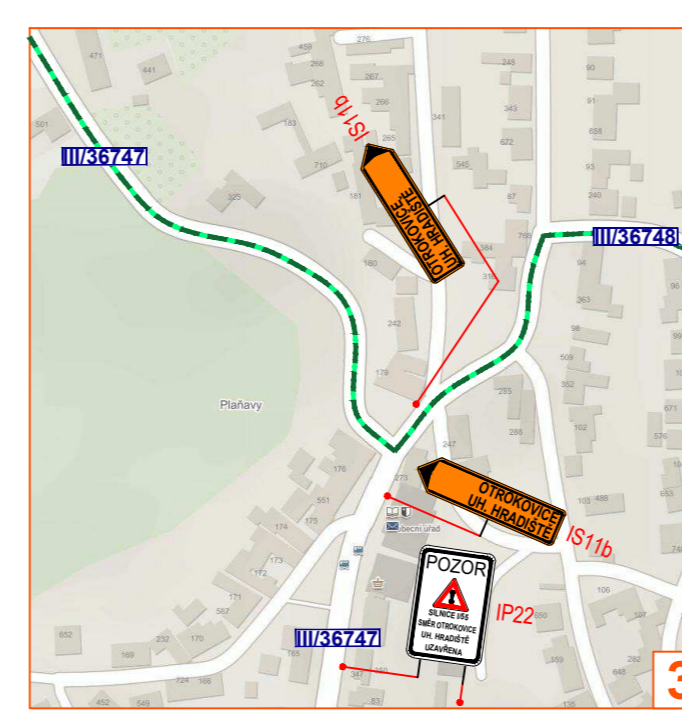
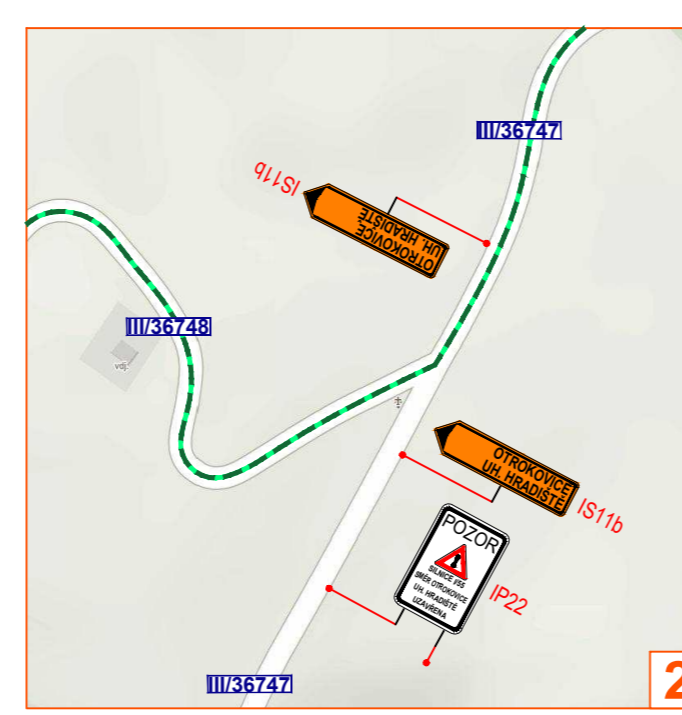
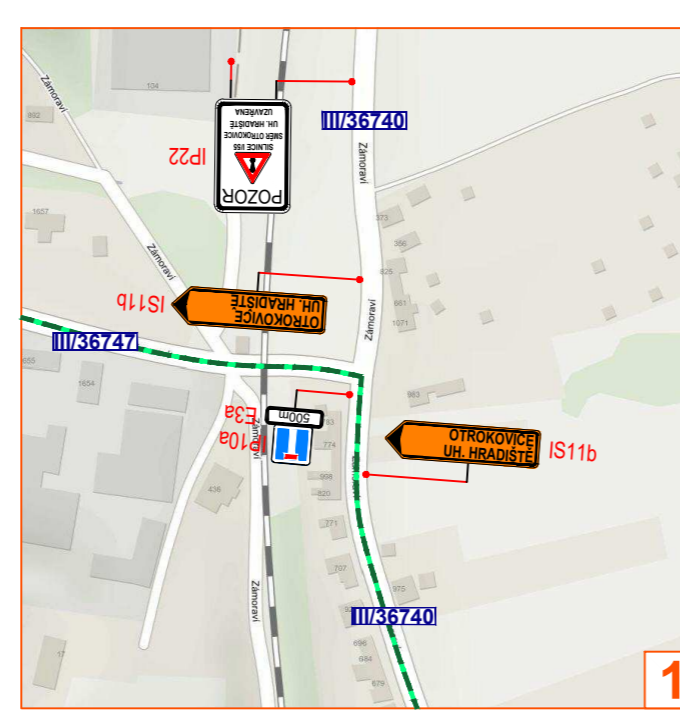


Situace byla upravena dle stanoviska PČR, DI Zlín ze dne 1. 4. 2022, Č. j. KRPZ-34761-2/CJ-2022-150506.

Souhlasím s přechodnou úpravou provozu, uzavírkou pozemní komunikace a navrženou objíždnou trasou. V souladu s ustanovením § 36 odst. 3 zák. č. 500/2004 Sb. Správního řádu se vzdávám práva vyjádřit se k podkladům rozhodnutí.

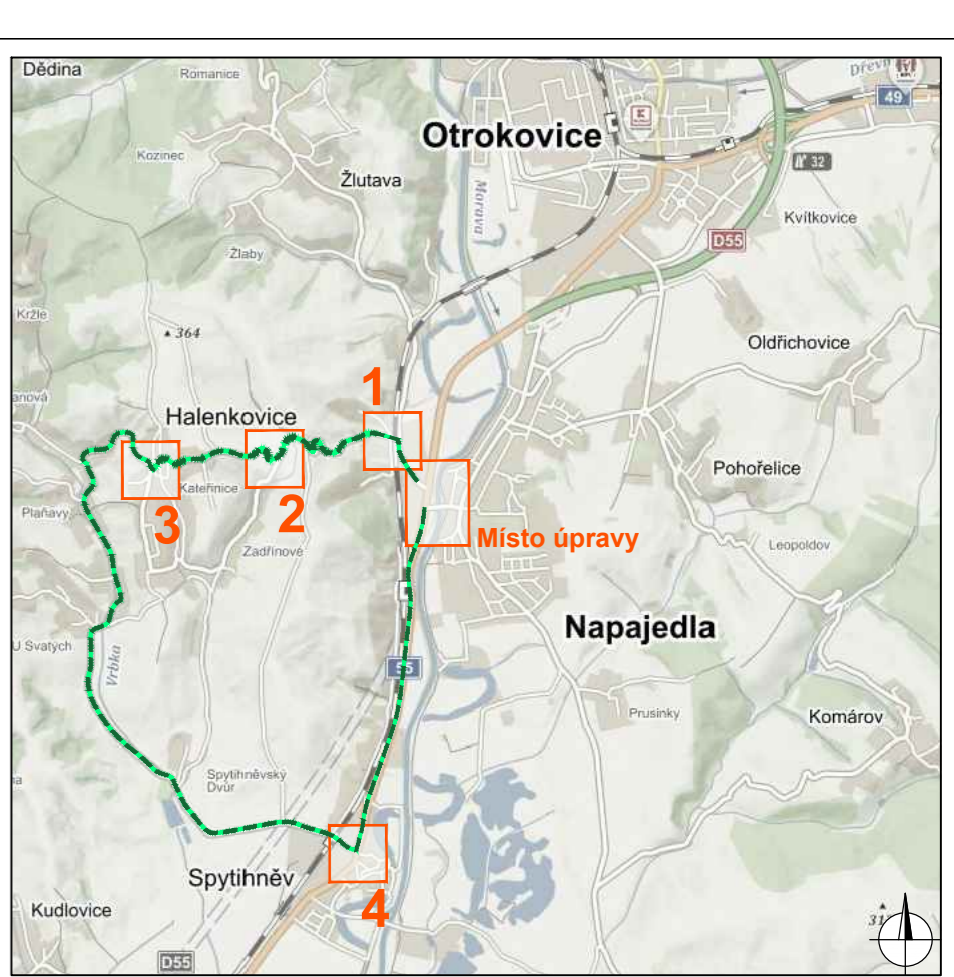
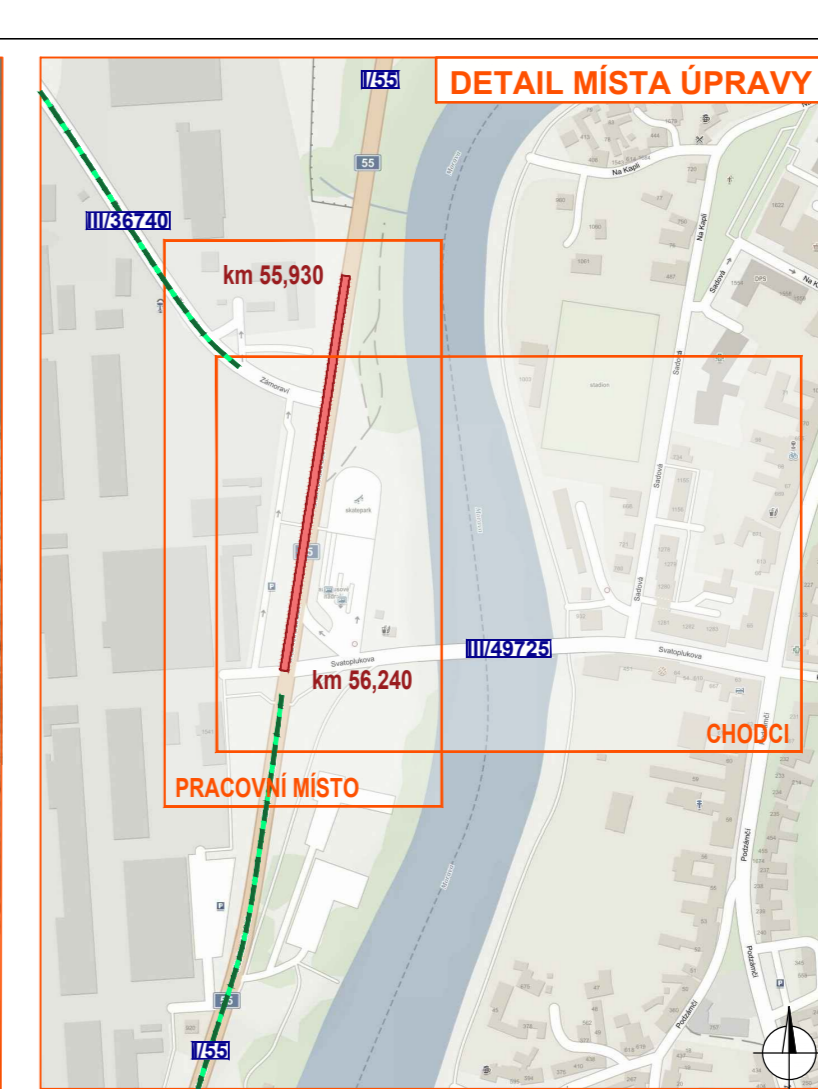
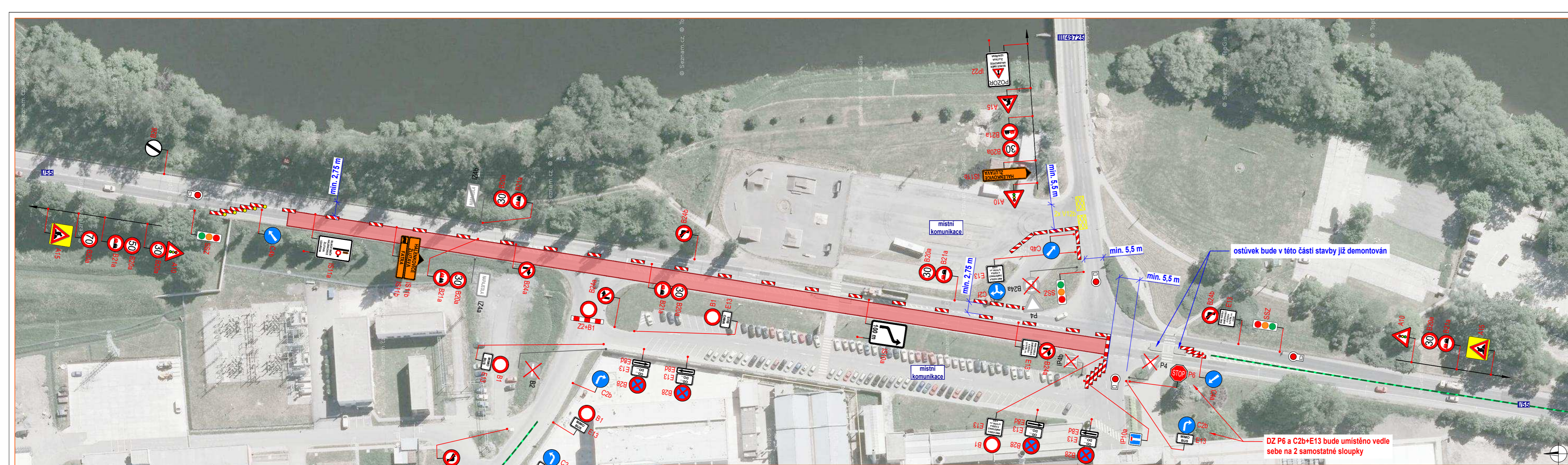
Dopravní značení, které bude v rozporu s přechodným dopravním značením, bude dočasně zakryto.

VYPRACOVAL	ZIMÁK		
KONTROLOVAL	JANÁTA		
INVESTOR	RSD ČR, příspěvková organizace	NVB LINE s.r.o. Cukrovar 716 788 21 Kvasice www.nvbline.cz zimak@nvbline.cz tel.: 770 187 111	
ZHOTOVITEL	SWIETELSKÝ stavební s.r.o.	DATUM 4. 4. 2022	
STAVBA	SILNICE I/55 NAPAJEDLA (U FATRY)		
VÝKRES	DOPRAVNÍ INŽENÝRSKÁ OPATŘENÍ ETAPA III	NAŠE ZN. ZK-21-1416	
900 x 297			
PŘECHODNÁ ÚPRAVA PROVOZU			



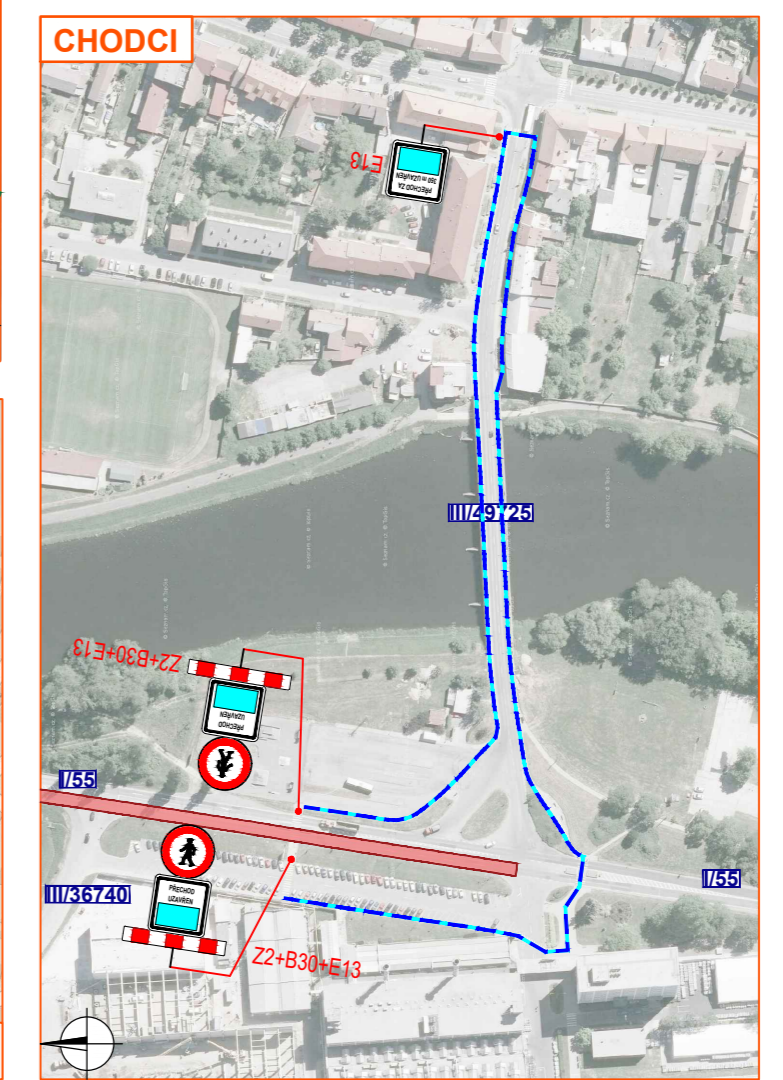
DETAIL PRACOVNÍHO MÍSTA

- frézování stávajícího povrchu, práce na obrubách, pokládka (levá polovina komunikace)
- délka záboru na silnici I/55 max. 330 m
- průjezdové šířky jednotlivých jízdních pruhů min. 2,75 m
- vozidla řízena kyvadlově světelným signalizačním zařízením / vozidla budou zastavována proškolenými osobami s vysílačkami
- vyklázcí dopravní značení B28 + E13 + E8 bude osazeno min. týden před zahájením stavby



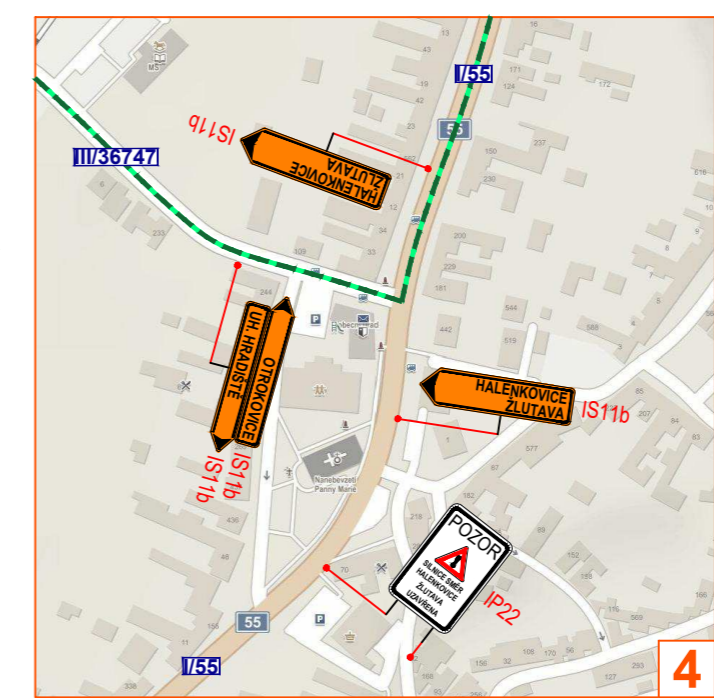
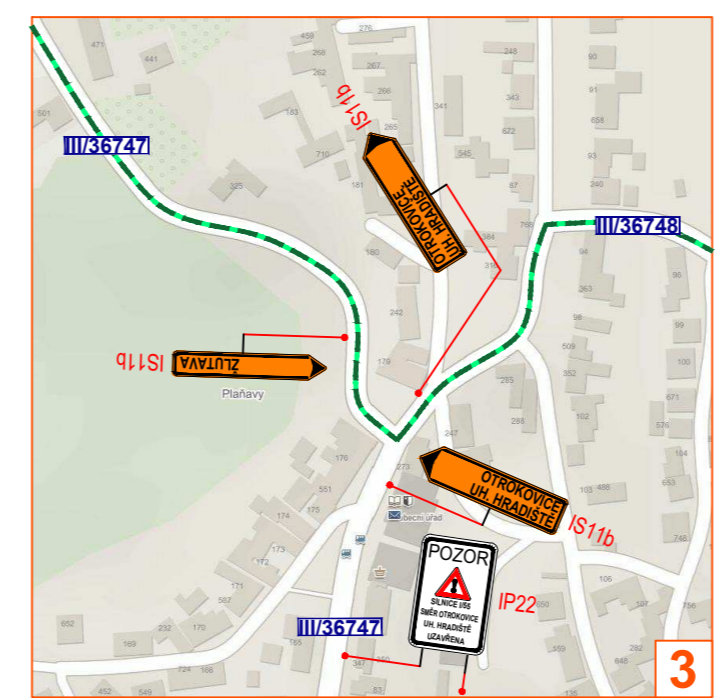
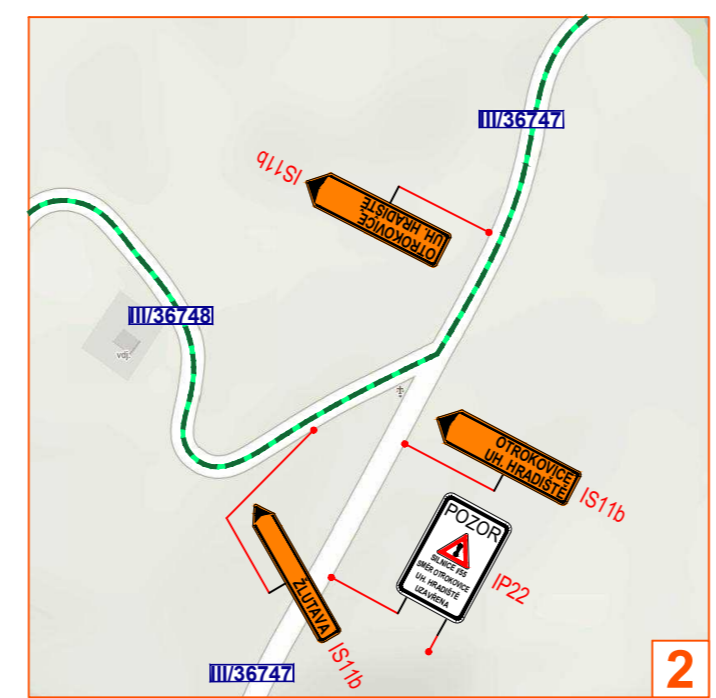
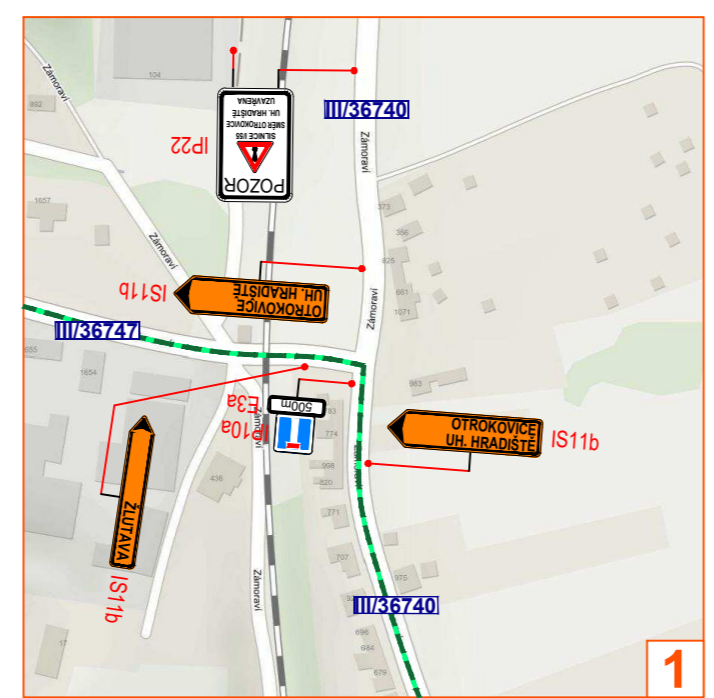
Legenda:

- - pracovní místo
- - objízdná trasa
- - obchůzka trasa
- - navržené vodorovné dopravní značení
- P2 - navržené přechodné svislé dopravní značení
- P2 - stávající svislé dopravní značení
- P2 - zrušené stávající svislé dopravní značení
- - proškolená osoba zastávající vozidla
- E13 - navržené dopravní značení E13 (z důvodu uzavření přechodu) bude doplněno o mapu s vizualizací obchůzky trasy



DETAIL PRACOVNÍHO MÍSTA

- frézování stávajícího povrchu, práce na obrubách, pokládka (pravá polovina komunikace)
- délka záboru na silnici I/55 max. 330 m
- průjezdové šířky jednotlivých jízdních pruhů min. 2,75 m
- vozidla řízena kyvadlově světelným signalizačním zařízením / vozidla budou zastavována proškolenými osobami s vysílačkami
- vyklázeč dopravní značení B28 + E13 + E8 bude osazeno min. týden před zahájením stavby



Situace byla upravena dle stanoviska PČR, DI Zlín ze dne 1. 4. 2022, Č. j. KRPZ-34761-2/ČJ-2022-150506.

Souhlasím s přechodnou úpravou provozu, uzavírkou pozemní komunikace a navrženou objízdnou trasou. V souladu s ustanovením § 36 odst. 3 zák. č. 500/2004 Sb. Správního řádu se vzdávám práva vyjádřit se k podkladům rozhodnutí.

Dopravní značení, které bude v rozporu s přechodným dopravním značením, bude dočasně zakryto.

VYPRACOVAL	ZIMÁK		NVB LINE
KONTROLOVAL	JANÁTA		
INVESTOR	ŘSD ČR, příspěvková organizace		NVB LINE s.r.o. Cukrovár 716 788 21 Kvasice www.nvbline.cz zimak@nvbline.cz tel. 770 187 111
ZHOTOVITEL	SWIETELSKÝ stavební s.r.o.		
STAVBA	SILNICE I/55 NAPAJEDLA (U FATRY)		
VÝKRES	DOPRAVNĚ INŽENÝRSKÁ OPATŘENÍ		DATUM
900 x 297	ETAPA IV		4. 4. 2022
	PŘECHODNÁ ÚPRAVA PROVOZU		NAŠE ZN.
			ZK-21-1416